



Функциональная опция

Характеристика

Комплектация

Модификация дивана позволяет получить прямой диван, диван с оттоманкой или дополнительным местом, которое можно оборудовать креслом реклайнером, подробнее см. в разделе Габаритные размеры. Диван может комплектоваться механизмом, необходимым для его трансформации в спальное место.

Механизм трансформации дивана



МТД «Седафлекс» (представляет собой разворачивающуюся вперед конструкцию с полностью спрятанным в корпусе матрасом толщиной ок. 150 мм, который не является частью сидения, металлический каркас с ортопедическими латами в основании образуют спальное место)

Материал каркаса

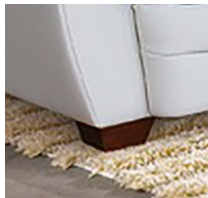
ЛДСП, фанера хвойных пород.

Уровень мягкости и комфорта

Посадка SOFTNES (мягкая)

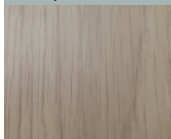
Примечание: данное разделение условно, характеризует общие условия удобства, так как для каждого человека оптимальна различная жесткость, восприятие мягкости дивана строго индивидуально.

Опоры дивана, материал декора



1. Опоры из МДФ (цвета см. фото слева)
2. Опоры из дерева (береза) под покраску в любой цвет RAL

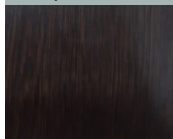
цвет #2



цвет #3



цвет #4



КЛАССИЧЕСКИЙ ДИЗАЙН



ДИЗАЙН ОБИВКИ 360°

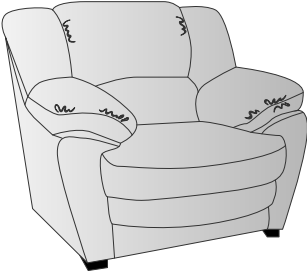
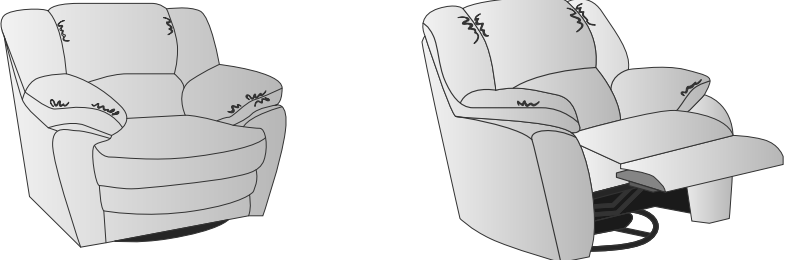


ВМЕСТИТЕЛЬНЫЕ ЛАМИНИРОВАННЫЕ БЕЛЬЕВЫЕ ЯЩИКИ



ПОЛНОЦЕННОЕ СПАЛЬНОЕ МЕСТО



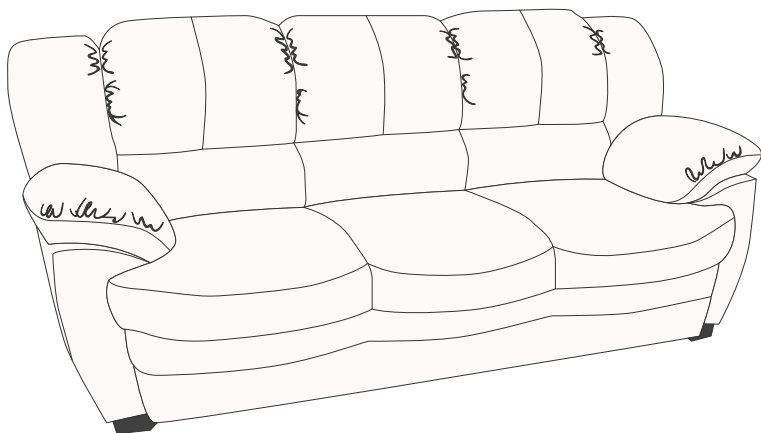
№ п/п	Внешний вид модуля	Наименование модуля	Условное обозначение	Длина (мм)	Глубина (мм)	Высота (мм)	Примечание
1		Диван угловой	У()	0	0	0	
2		Диван угловой с электро-реклайнером (доп.опция)	Уэр()	0	0	0	
3		Кресло	Кр()	0	0	0	
4		Кресло с электро-реклайнером (доп.опция)	Кррэ()	0	0	0	

Примечание: согласно действующего ГОСТа 19917-2014 на изготовление наборов мягкой мебели, допускаются отклонения в размерах на 1-2 см от указанных габаритов.

№ п/п	Внешний вид модуля	Наименование модуля	Условное обозначение	Длина (мм)	Глубина (мм)	Высота (мм)	Примечание
5		Диван большой	Бд()	0	0	0	Спальное место 1400 x 1900
6		Диван большой с оттоманкой	1Бд+От()	0	0	0	Подъемный бельевой ящик
7		Оттоманка	От()	0	0	0	Подъемный бельевой ящик

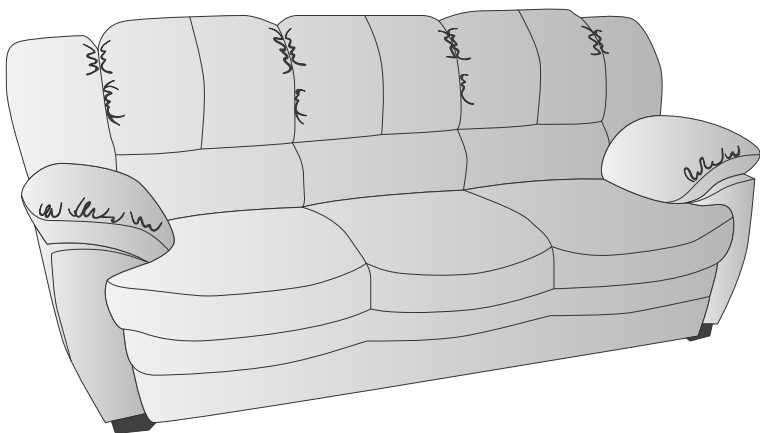
№ п\п	Внешний вид модуля	Наименование модуля	Условное обозначение	Длина (мм)	Глубина (мм)	Высота (мм)	Примечание
8		Диван большой с дополнительным местом	Бд+1М()	0	0	0	Спальное место
9		Диван большой с дополнительным местом с эл\реклайнером (доп.опция)	Бд+1Мэр()	0	0	0	Спальное место
10		Одно место	1М()	0	0	0	Выкатной бельевой ящик
11		Одно место с эл\реклайнером (доп.опция)	1Мрэ()	0	0	0	

Дизайн № 1 (любое сочетание материалов по желанию заказчика)



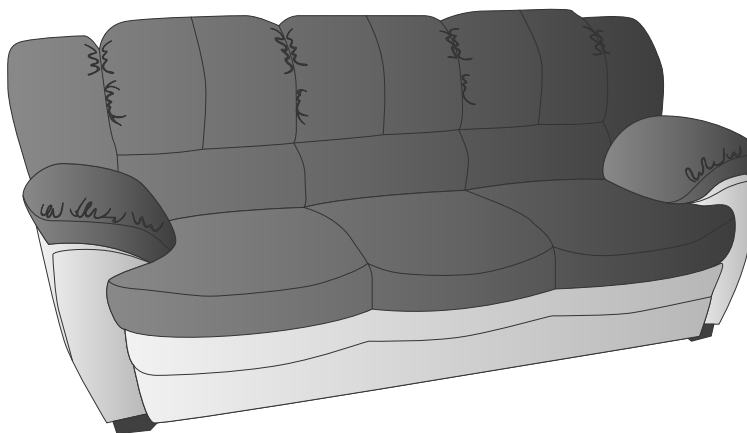
Любые обивочные материалы (расположение указать)

Дизайн № 2 (в одном обивочном материале)



Обивочный материал

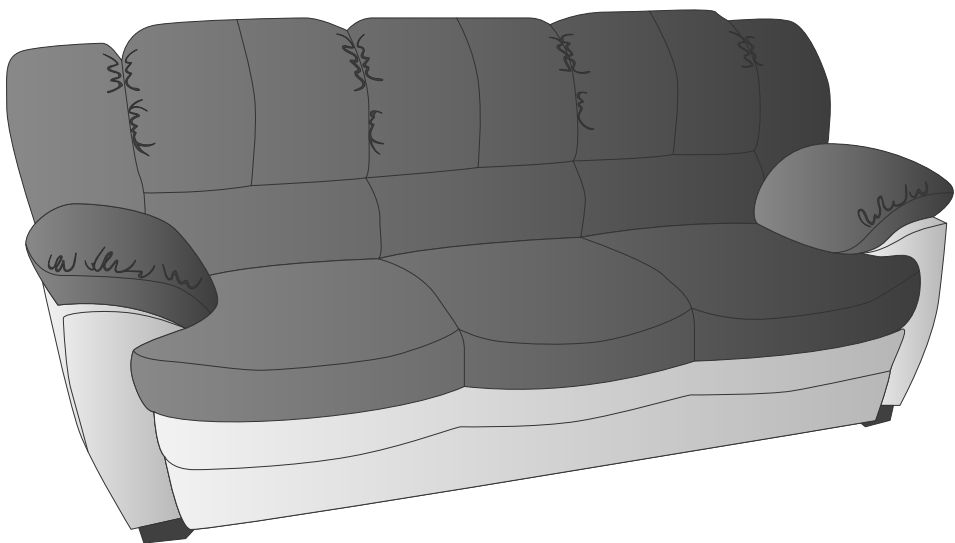
Дизайн № 3 (два компаньона)



Обивочный материал № 1

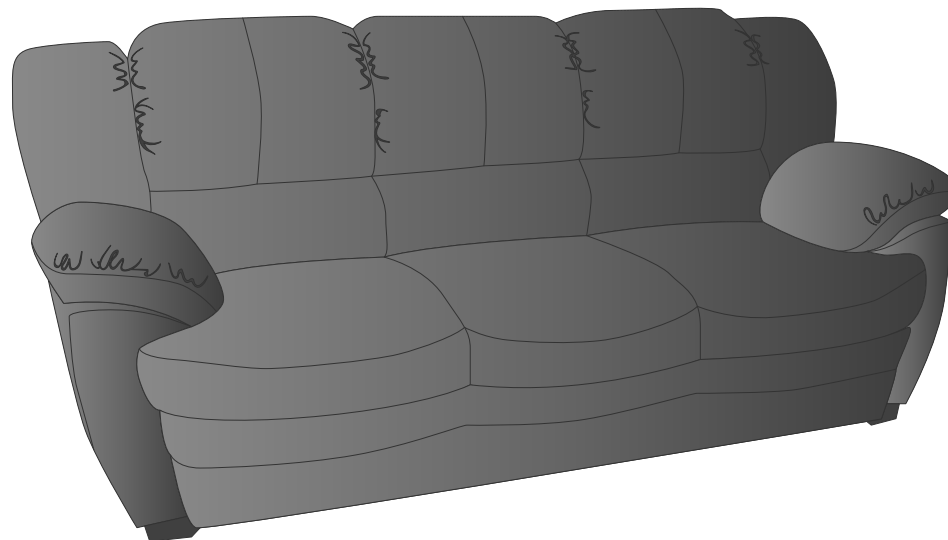
Обивочный материал № 2

Дизайн № 1 (комбинированный)



- Натуральная кожа
- Искусственная кожа-компаньон

Дизайн № 2 (цельнокожаный)



- Натуральная кожа

На что обратить внимание

Рекомендации

Рекомендуемый вид материалов	Велюры однотонные или с рисунком. Замша искусственная. Шенилл. Рогожка. Искусственная кожа. Флоки
Рекомендуемые свойства материала	Высокая плотность от 280 г/м. Достаточная эластичность и мягкость для обеспечения наилучшей посадки и комфорта. Подложка ткани плотная флисовая, войлочная, придающая четкость формам дивана.
Рекомендации по эксплуатации обивочного материала	<p>Обратите внимание на то, что одна и та же модель дивана в разных обивочных материалах будет иметь различную степень мягкости и комфорта, ввиду различных свойств и тактильности тканей (чем плотнее и жестче ткань, тем более упругой будет посадка, и наоборот). Рекомендуем при заказе опираться на рекомендации фабрики по выбору обивочного материала.</p> <p>Во время эксплуатации дивана на поверхности ткани могут появляться легкие складки, морщины на мягких элементах, они возникают под воздействием нагрузок и исчезают или разглаживаются рукой после снятия нагрузки (данная особенность не является дефектом).</p> <p>Не допускать контакта поверхности ткани с колющими, режущими, горячими предметами, а также с агрессивными химическими веществами.</p> <p>Располагать мебель на расстоянии 40-60 см от отопительных приборов, для избежания осыпания ворса, расслаивания обивочного материала.</p> <p>Загрязнения удалять специальными чистящими средствами, предварительно испытав его на скрытых участках.</p> <p>На поверхности ворсовых материалов (велюр, флок) в местах более частого сидения или трения могут образовываться замины, заломы ворса, меняться цвет ткани.</p>

Элементы

Характеристики

Механизм трансформации

При эксплуатации диванов с механизмом запрещается вставать, садиться или прыгать на изголовной части, может возникнуть деформация или поломка элементов, деталей механизма. Не рекомендуется подвергать спальное место воздействию сильных точечных нагрузок. Между царгой и блоком сиденья допустим зазор ок. 1,5 см, он необходим для стабильной работы механизма.

Бельевые короба, выдвижные модули

При открытии коробов с механизмом подъема, подъемное усилие нужно прикладывать строго по центру, равномерно, не допуская перекосов, это может привести к поломке механизма. Не допускается сидеть, лежать на подушке сиденья при открытом коробе. Запрещается подвергать дно короба точечным сильным нагрузкам (вставать внутрь, прыгать, ставить тяжелые предметы), чтобы избежать проламывания, растрескивания поверхности.

Общие рекомендации правильной эксплуатации

Запрещается наваливаться, сидеть на верхних частях подушек спинки, спинке дивана. Не рекомендуется использовать съемные подушки спинки для сидения или иной нестандартной эксплуатации, это приведет к деформации, потере формы мягких элементов (восстановление и ремонт в данных случаях производится за счет клиента). В моделях, где приспинные подушки оснащены застежкой-молнией, можно выравнивать и поправлять набивку изнутри, открыв застежку. Запрещено сидеть на боковинах дивана, а так же расшатывать, подвергать сильным динамическим нагрузкам. Особо обращать внимание на места сильных утяжек в подушках сиденья, сшивных элементах- не подвергать точечным нагрузкам, что может привести к разрыву ткани или строчки. На моделях с декоративной отстрочкой, с целью исключения повреждения или разрыва строчки, обеспечить особо бережную эксплуатацию (царапание, зацепки, механическое трение и тп). Рекомендуется эксплуатировать мебель в помещениях с температурой не ниже +10С, влажности 50-70%., а также беречь от попадания прямых солнечных лучей и воздействия высоких температур и жидкости. Мягкость элементов может меняться в процессе эксплуатации по причине естественной усадки наполнителя, в течение первого времени эксплуатации мягкость стабилизируется. Также при неравномерной эксплуатации соседних модулей может наблюдаться различие в уровне комфорта (где больше сидят, там набивные элементы более мягкие), рекомендуем эксплуатировать диван по посадке более равномерно).