

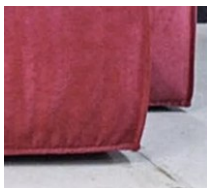


Функциональная опция

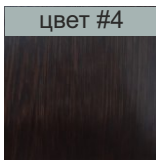
Характеристика

| | |
|---|---|
| Комплектация | Модульная система состоит из различных секционных элементов, что дает возможность скомплектовать любой набор. Приспинные подушки могут изготавливаться в комплекте с валиком (дополнительная опция). |
| Механизм трансформации дивана | Без механизма |
| Материал каркаса, способ соединения модулей | ЛДСП, фанера хвойных пород. Модули соединяются между собой на зацепы |
| Уровень мягкости и комфорта | Посадка SOFTNESS lux (очень мягкий, ППУ Memory с эффектом памяти) Примечание: данное разделение условно, характеризует общие условия удобства, так как для каждого человека оптимальна различная жесткость, восприятие мягкости дивана строго индивидуально. |

Опоры дивана



Скрытые пластиковые опоры



цвет #2

цвет #3

цвет #4

Дополнительная опция: нижний декор из МДФ (цвета см.фото)

Дополнительная опция: нижний декор из дерева (береза) под покраску в любой цвет RAL

ЭФФЕКТНЫЙ ДИЗАЙН В СТИЛЕ ХАЙ-ТЕК



ДИЗАЙН ОБИВКИ 360°



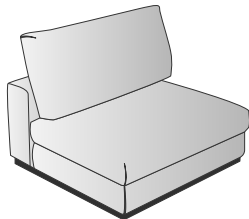
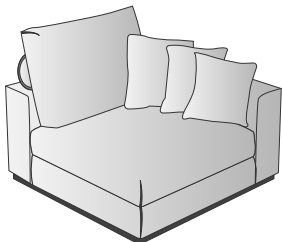
БОКОВИНА С ПОДЪЕМНЫМ ПОДЛОКОТНИКОМ



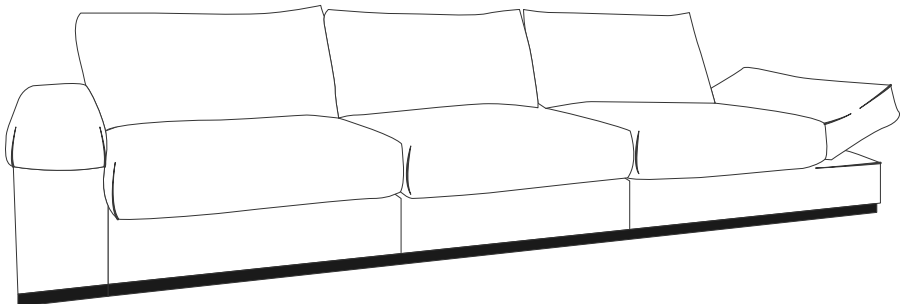
ВАЛИКИ ДЛЯ ПРИСПИННЫХ ПОДУШЕК



Примечание: согласно действующего ГОСТа 19917-2014 на изготовление наборов мягкой мебели, допускаются отклонения в размерах на 1-2 см от указанных габаритов.

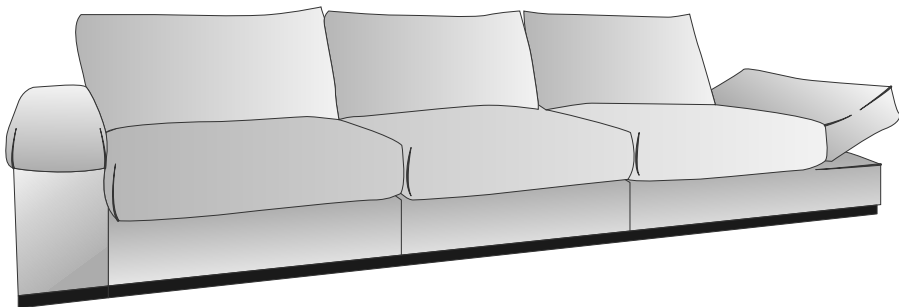
| № п/п | Внешний вид модуля | Наименование модуля | Условное обозначение | Длина (мм) | Глубина (мм) | Высота (мм) | Примечание |
|-------|---|---|----------------------|------------|--------------|-------------|---|
| 1 |  | Диван одноместный без мех-ма | 1Д(530) | 970 | 1220 | 620, 940 | Подушка с валиком (дополнительная опция) |
| 2 |  | Оттоманка | От(1240) | 1240 | 1910 | 620, 940 | Подушка с валиком (дополнительная опция) |
| 3 |  | Угловая вставка | Ув | 1240 | 1240 | 620, 940 | Подушка с валиком (дополнительная опция) |
| 4 |  | Боковина прямая | Б1 | 250 | 1180 | 620 | |
| 5 |  | Боковина с механизмом подъема подлокотника | Б2 | 450 | 1220 | 470 | |

Дизайн № 1 (любое сочетание материалов по желанию заказчика)



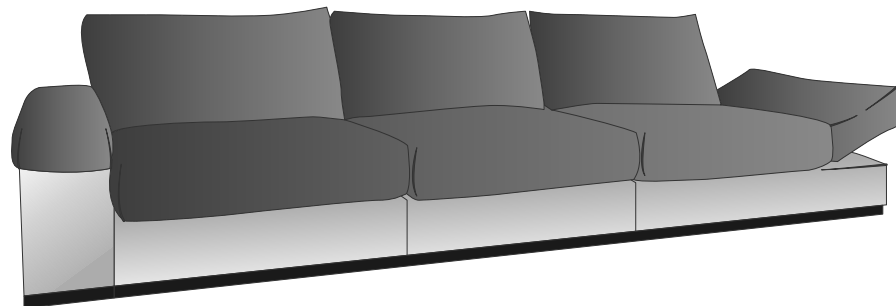
Любые обивочные материалы (расположение указать)

Дизайн № 2 (в одном обивочном материале)



Обивочный материал

Дизайн № 3 (два компаньона)



Обивочный материал № 1

Обивочный материал № 2

На что обратить внимание

Рекомендации

| | |
|---|--|
| Рекомендуемый вид материалов | Велюры однотонные или с рисунком. Замша искусственная. Шенилл. Рогожка. |
| Рекомендуемые свойства материала | <p>Высокая плотность от 280 г/м. Достаточная эластичность и мягкость для обеспечения наилучшей посадки и комфорта. Подложка ткани плотная флисовая, войлочная, придающая четкость формам дивана.</p> <p>Не рекомендуются жесткие, грубые материалы, так как данные свойства скрадывают мягкость посадки и эффект памяти ППУ Memory.</p> |
| Рекомендации по эксплуатации обивочного материала | <p>Обратите внимание на то, что одна и та же модель дивана в разных обивочных материалах будет иметь различную степень мягкости и комфорта, ввиду различных свойств и тактильности тканей (чем плотнее и жестче ткань, тем более упругой будет посадка, и наоборот). Рекомендуем при заказе опираться на рекомендации фабрики по выбору обивочного материала.</p> <p>Во время эксплуатации дивана на поверхности ткани могут появляться легкие складки, морщины на мягких элементах, они возникают под воздействием нагрузок и исчезают или разглаживаются рукой после снятия нагрузки (данная особенность не является дефектом).</p> <p>Не допускать контакта поверхности ткани с колющими, режущими, горячими предметами, а также с агрессивными химическими веществами.</p> <p>Располагать мебель на расстоянии 40-60 см от отопительных приборов, для избежания осыпания ворса, расслаивания обивочного материала.</p> <p>Загрязнения удалять специальными чистящими средствами, предварительно испытав его на скрытых участках.</p> <p>На поверхности ворсовых материалов (велюр, флок) в местах более частого сидения или трения могут образовываться замины, заломы ворса, меняться цвет ткани.</p> |

Элементы

Характеристики

Механизм трансформации

При эксплуатации диванов с механизмом запрещается вставать, садиться или прыгать на изголовной части, может возникнуть деформация или поломка элементов, деталей механизма. Не рекомендуется подвергать спальное место воздействию сильных точечных нагрузок. Между царгой и блоком сиденья допустим зазор ок. 1,5 см, он необходим для стабильной работы механизма.

Бельевые короба, выдвижные модули

При открытии коробов с механизмом подъема, подъемное усилие нужно прикладывать строго по центру, равномерно, не допуская перекосов, это может привести к поломке механизма. Не допускается сидеть, лежать на подушке сиденья при открытом коробе. Запрещается подвергать дно короба точечным сильным нагрузкам (вставать внутрь, прыгать, ставить тяжелые предметы), чтобы избежать проламывания, растрескивания поверхности.

Общие рекомендации правильной эксплуатации

Запрещается наваливаться, сидеть на верхних частях подушек спинки, спинке дивана. Не рекомендуется использовать съемные подушки спинки для сидения или иной нестандартной эксплуатации, это приведет к деформации, потере формы мягких элементов (восстановление и ремонт в данных случаях производится за счет клиента). В моделях, где приспинные подушки оснащены застежкой-молнией, можно выравнять и поправлять набивку изнутри, открыв застежку. Запрещено сидеть на боковинах дивана, а так же расшатывать, подвергать сильным динамическим нагрузкам. Особо обращать внимание на места сильных утяжек в подушках сиденья, сшивных элементах- не подвергать точечным нагрузкам, что может привести к разрыву ткани или строчки. На моделях с декоративной отстрочкой, с целью исключения повреждения или разрыва строчки, обеспечить особо бережную эксплуатацию (царапание, зацепки, механическое трение и тп). Рекомендуется эксплуатировать мебель в помещениях с температурой не ниже +10С, влажности 50-70%, а также беречь от попадания прямых солнечных лучей и воздействия высоких температур и жидкости. Мягкость элементов может меняться в процессе эксплуатации по причине естественной усадки наполнителя, в течение первого времени эксплуатации мягкость стабилизируется. Также при неравномерной эксплуатации соседних модулей может наблюдаться различие в уровне комфорта (где больше сидят, там набивные элементы более мягкие), рекомендуем эксплуатировать диван по посадке более равномерно).